

Ministero dell'Ambiente e della Tutela del Territorio e del Mare

Il portale ufficiale del ministero dell'ambiente e della tutela del territorio e del mare

http://www.minambiente.it/index.php?id_sezione=2499&sid=1b9f9da0278fe0758545dd395c3093b2

Saga pedo

Saga pedo (Pallas, 1771)

Phylum: ARTHROPODA Classe: HEXAPODA Ordine: COLEOPTERA
Famiglia: TETTIGONIIDAE Nome italiano: Saga

Sistematica ed identificazione

E' un tettigonide di grosse dimensioni. Le femmine possono raggiungere gli 8 cm di lunghezza ai quali si aggiungono i circa 4 cm dell'ovopositore a forma di sciabola. Ha testa allungata, vertice del capo stretto con antenne lunghe e sottilissime, occhi grandi e ali assenti. Le zampe sono invece sviluppatissime ed estremamente slanciate e le due paia anteriori munite di robuste formazioni spinose. Ha addome lungo e piuttosto sottile. La colorazione è di solito verdastra con strisce laterali di un bianco rosa abbastanza nette.

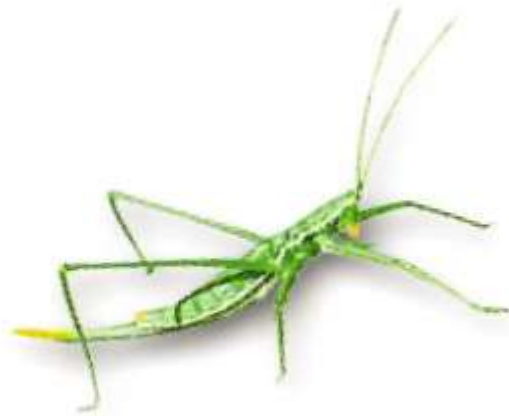
Habitat, ecologia e biologia

Questa specie colonizza ambienti più o meno aperti con vegetazione erbacea o cespugli. Non è molto agile né molto vivace e sosta sul terreno o sui cespugli, spostandosi con una certa lentezza, ora camminando ora saltando, ma incapace di lunghi salti nonostante la lunghezza degli arti posteriori. In primavera le neanidi (forme morfologicamente più o meno simili all'adulto) escono dalle uova e dopo aver compiuto ben nove mute si trasformano nella forma adulta. E' una specie eminentemente predatrice, nutrendosi soprattutto di altri ortotteri (cavallette e locuste) che cattura grazie ai lunghi e forti arti anteriori, muniti di spine.

Fattori di minaccia

La specie, mai comune nelle aree dove è presente, è minacciata dal degrado dell'habitat.

DIRETTIVA HABITAT	4
CATEGORIA IUCN	VU
STATUS CHECKLIST	M
ENDEMISMO	
INTRODOTTO	
CONVENZIONI INTERNAZIONALI	



Distribuzione

E' specie diffusa dall'Europa centro meridionale e sud orientale fino all'Asia centrale Cina nord occidentale. In Italia è presente in poche aree delle Alpi e nella penisola, in Sardegna ed in Sicilia.

